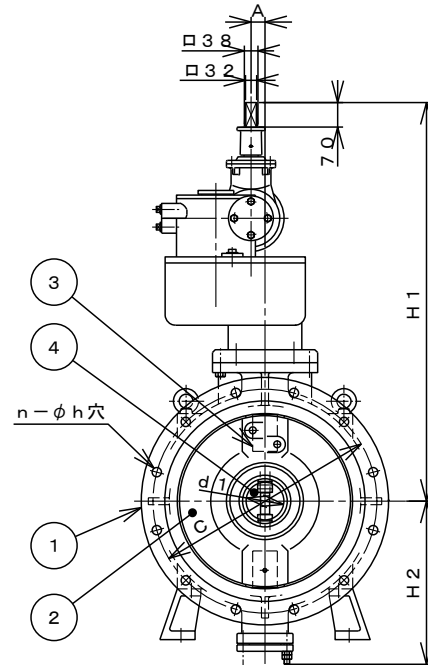
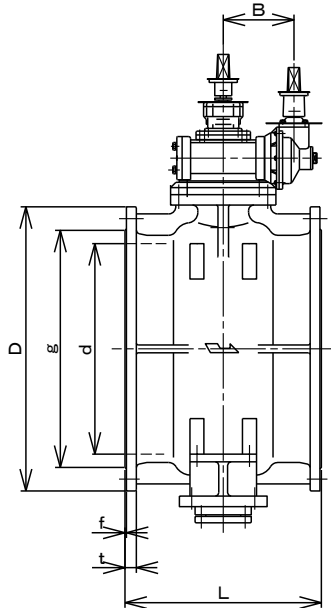
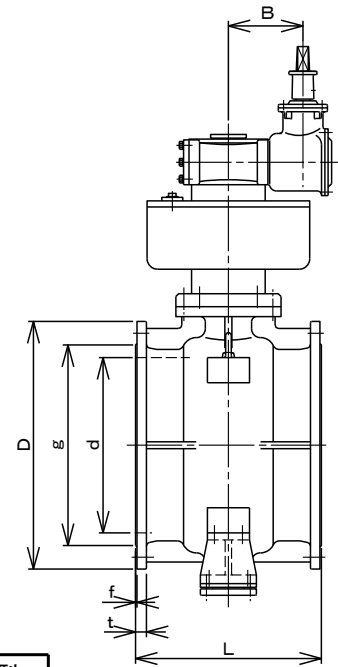


二軸型



一軸型



単位mm

呼び径	口径 d	口径 d 1	面間 L	フランジ寸法			A		B		H 1		H 2					
				D	g	ボルト穴			呼び	厚さ	二軸型	一軸型		二軸型	一軸型			
						C	n	h										
400	400	75	470	582	466	524	12	25	M22	29	4	117	0	202	212.5	700	1070	370
450	450	75	500	652	518	585	12	27	M24	30	4	117	0	202	212.5	740	1120	410
500	500	100	530	706	572	639	12	27	M24	31	4	117	0	202	212.5	800	1140	465
600	600	100	560	810	676	743	16	27	M24	32	4	117	0	202	212.5	840	1210	535
700	700	150	610	928	780	854	16	33	M30	33	4	146	40	251	230	940	1430	605
800	800	150	690	1034	886	960	20	33	M30	36	5	146	40	251	230	990	1470	650
900	900	200	740	1156	990	1073	20	33	M30	38	5	67	-3.5	365	285	1090	1710	720
1000	1000	200	770	1262	1096	1179	24	33	M30	39	5	67	-3.5	365	285	1140	1770	785
1100	1100	200	800	1366	1200	1283	24	33	M30	41	5	73	-3.5	430	285	1260	1810	850
1200	1200	250	820	1470	1304	1387	28	33	M30	43	5	73	-18	430	300	1330	2060	915
1350	1350	250	850	1642	1462	1552	28	39	M36	46	6	305	—	672	—	1480	—	995
1500	1500	300	900	1800	1620	1710	32	39	M36	48	6	305	—	672	—	1630	—	1110

※図は左回り開きのもので、右回り開きの場合はつばのないキャップを用品。

4	副弁弁体	SCS13
	副弁弁箱	SUS403
3	弁棒	SUS403
2	弁座	CR
	弁体	FCD450-10
1	弁座	SUS304
	弁箱	FCD450-10
品番	主要部品名称	材質
塗	外面塗装	JWWA K 139 合成樹脂塗料
装	内面塗装	JWWA G 112 エポキシ樹脂粉末塗装
検	弁箱耐圧試験圧力	1.4 MPa
査	弁座漏れ試験圧力	0.75 MPa
規	製品	JWWA B 138-2種 準拠
格	フランジ	厚みを除きJIS G 5527 (7.5K)
図名	副管のバイパス機能内蔵バルブ 副弁内蔵式バタフライ弁 400~1500	
尺度	~	日付 21/04/01 承認 犬塚宣 検図 神谷 作図 星野
図番	WDEBFT 400-1500	
株式会社ハズ		