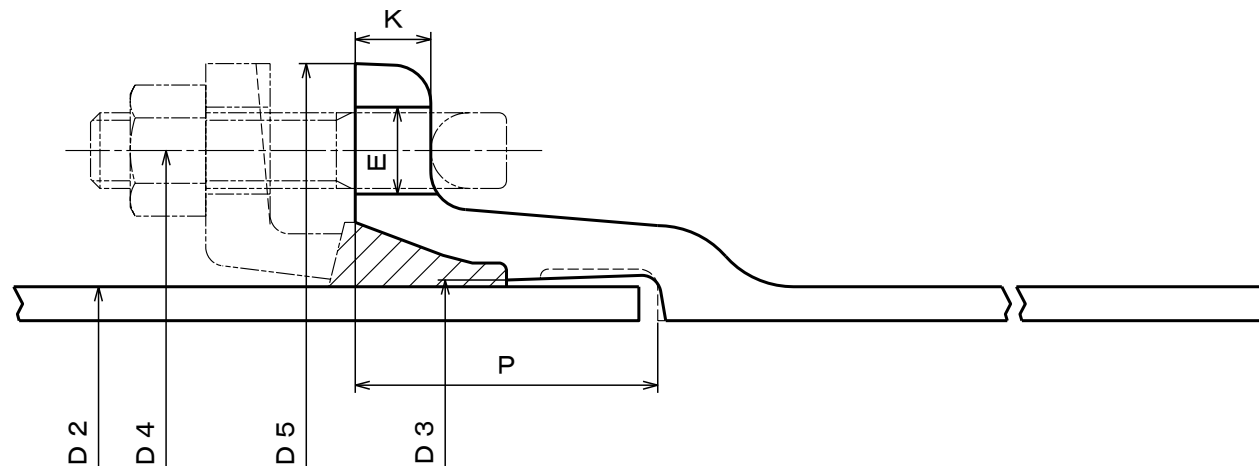
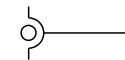


JWWA G 114
水道用ダクタイル鋳鉄異形管

記号



単位 mm

呼び径 D	外径 D2	各部寸法						ボルト の数	質量 (kg) 受口突部	呼び径 D
		D3	D4	D5	E	P	K			
75	93.0	96.5	159	197	19	80	18	4	5.06	75
100	118.0	121.5	186	232	23	80	19	4	6.56	100
150	169.0	172.5	241	287	23	80	20	6	9.45	150
200	220.0	223.5	292	338	23	80	21	6	12.1	200
250	271.6	275.1	348	394	23	80	22	8	15.1	250
300	322.8	326.8	399	445	23	110	23	8	23.6	300
350	374.0	378.0	458	504	23	110	24	10	28.2	350
400	425.6	429.6	512	558	23	110	25	12	33.8	400
450	476.8	480.8	567	613	23	110	26	12	40.2	450
500	528.0	532.0	618	664	23	110	27	14	46.2	500
600	630.8	634.8	725	771	23	110	28	14	57.9	600

注記1. 受口内面の形状は、破線の形状でもよい。
注記2. 受口のボルトあなは、円周上の等分の位置に設ける。

図名	K形ダクタイル鋳鉄異形管用接合部				
尺度	~	日付	10/12/10	図番	WAK1F**0-01
材質	FCD(420-10)	承認	犬塚宣	検図	神谷 作図 星野
株式会社ハズ					