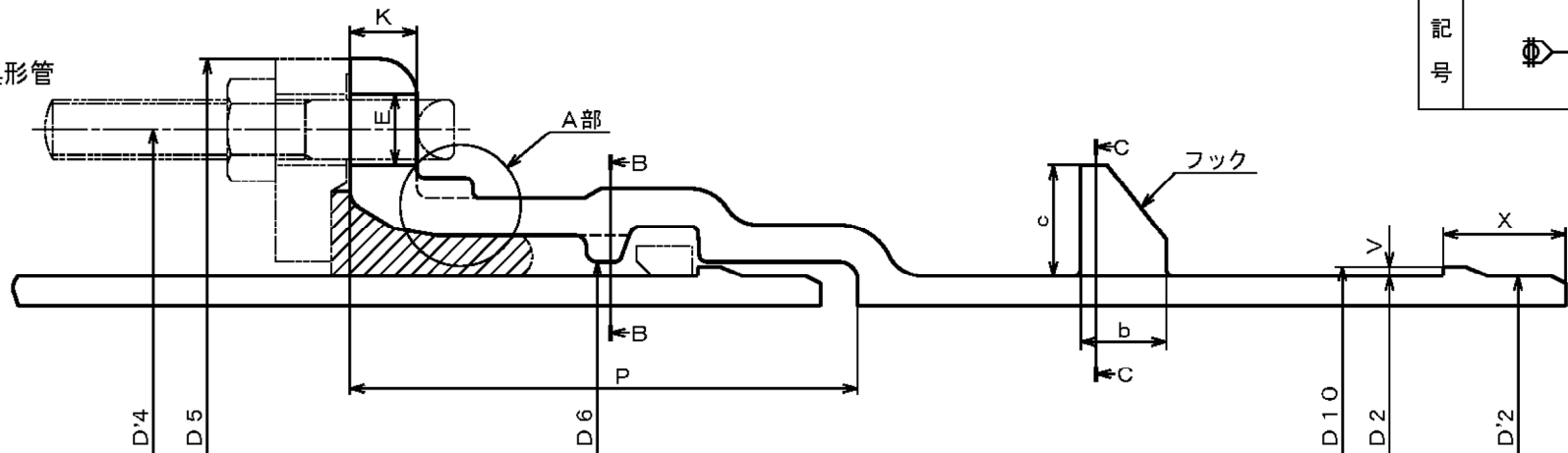
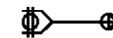


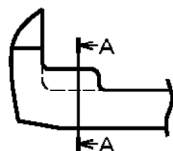
JWWA G 121  
水道用G X形ダクタイル鋳鉄異形管

記号

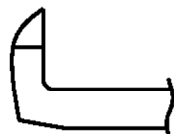


A部詳細

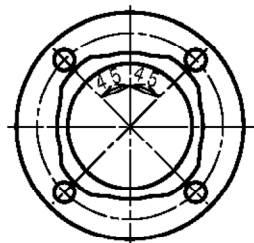
呼び径 75



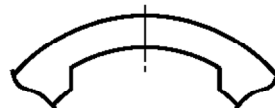
呼び径 100~250



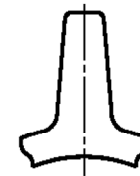
断面 A-A



断面 B-B



断面 C-C



単位 mm

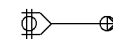
呼び径	外径		各 部 寸 法									ボルト 穴の 数	フック寸法		質量 (kg)			呼び径
	D	D2	D'2	D'4	D5	D6	D10	E	K	P	V		X	b	c	受口 突部	挿し口 突部	
75	93.0	93.0	172	210	100.8	98.0	19	18	136.5	2.5	33	4	23	30	6.92	0.04	0.10	75
100	118.0	118.0	202	244	126.8	124.0	23	19	137.5	3.0	33	4	23	30	8.67	0.06	0.10	100
150	169.0	169.0	259	305	177.8	175.0	23	20	142.0	3.0	33	6	23	30	13.5	0.09	0.10	150
200	220.0	220.0	308	354	229.0	226.0	23	21	144.0	3.0	33	6	28	40	17.0	0.12	0.15	200
250	271.6	271.6	363	409	280.6	277.6	23	22	145.0	3.0	33	8	28	40	20.9	0.14	0.15	250

D6寸法部の切欠きは、円周上1か所とする。  
 ボルト穴の配置は、管の全ての軸線を水平にした場合に、その受口面の水平中心線に対し円周等分に振り分けとする。ただし、呼び径250は、垂直及び水平中心線上にボルト穴が来るように円周等分に振り分ける。  
 なお、フランジ付きT字管、浅層埋設形フランジ付きT字管及びうず巻式フランジ付きT字管のボルト穴の配置は、各異形管図による。  
 フックは、曲管及び乙字管の挿し口側の管体部に設ける。この場合、フックの配置は、管の全ての軸線を水平にした場合の水平中心線上の左右2か所とする。

図名	G X形 ダクタイル鋳鉄異形管用接合部						
尺度	~	日付	13/06/12	図番	WAG1F**0-01		
材質	FCD(420-10)	承認	犬塚宣	検図	神谷	作図	神谷
<b>株式会社ハズ</b>							

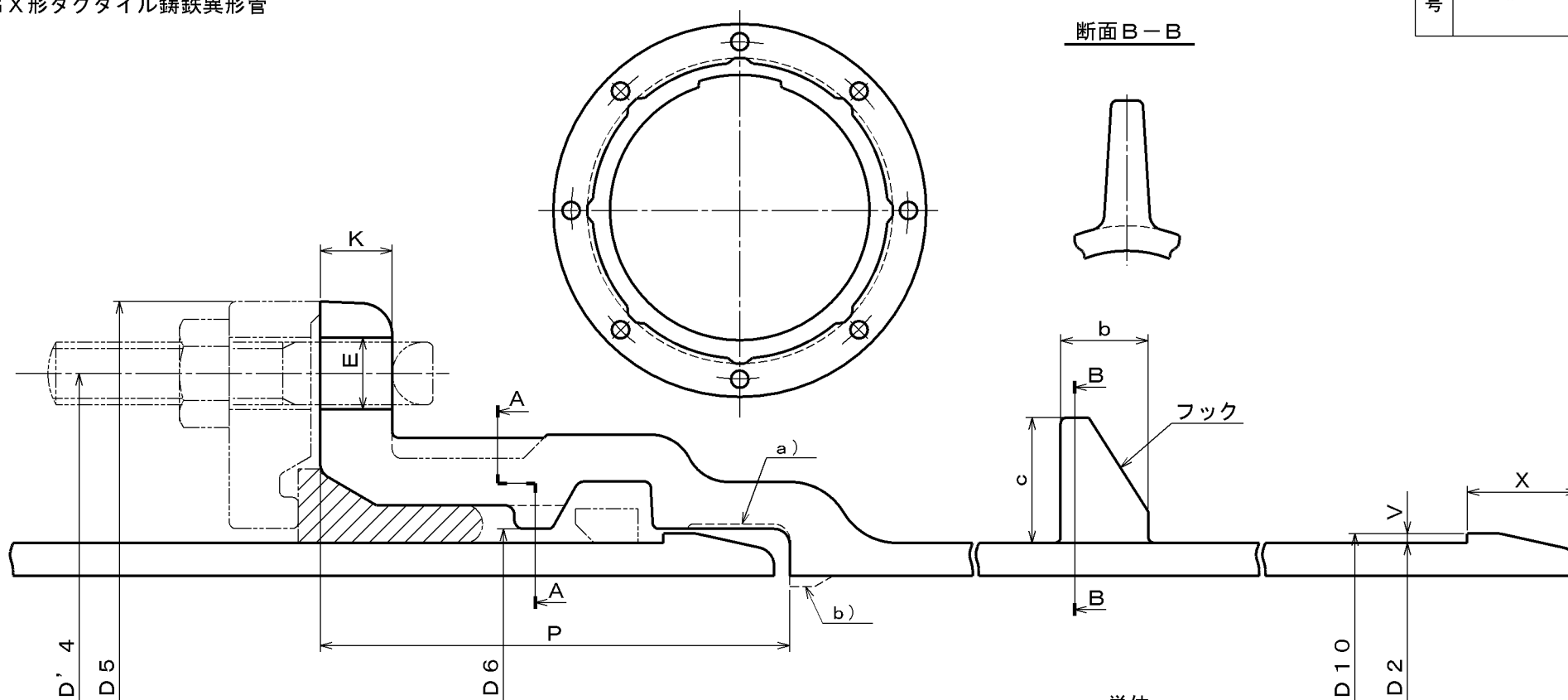
JWWA G 121  
水道用GX形ダクタイル鋳鉄異形管

記号



断面A-A

断面B-B



単位 mm

呼び径	外径	各部寸法									ボルト の数	フック		質量 (kg)		
		D2	D4	D5	D6	D10	E	K	P	V		X	b	c	受口 突部	挿し口 突部
300	322.8	431	477	331.8	328.8	23	23	150.0	3.0	35.4	8	28	40	33.6	0.17	0.15
400	425.6	536	582	435.2	431.6	23	25	152.0	3.0	35.4	12	28	40	46.2	0.22	0.15

- 注記1. 受口内面a)及び管内面b)の形状は、破線の形状でもよい。  
 注記2. 受口外面の断面A-Aの形状は、破線の形状でもよい。  
 注記3. D6寸法部の切欠きは、円周上1か所とする。  
 注記4. ボルト穴の配置は、管のすべての軸線を水平にした場合に、その受口面の垂直及び水平中心線上にボルト穴がくるように円周等分に振り分けとする。  
 なお、フランジ付T字管、浅層埋設形フランジ付T字管、渦巻式フランジ付きT字管及び排水T字管のボルト穴は各種図面に準ずる。  
 注記5. フックは、曲管及び乙字管の挿し口側の管体部に設ける。この場合、フックの配置は、管の全ての軸線を水平にした場合の水平中心線上の左右2か所とする。

図名	GX形 ダクタイル鋳鉄異形管用接合部					
尺度	~	日付	23/11/30	図番	WAG2F**0-01	
材質	FCD(420-10)	承認	新出	検図	神谷	作図 星野
<b>株式会社ハズ</b>						